

INSTRUCCIONES

KHLARA[®]
CONCEPTS FOR DECORATORS



ENCOLAR LA PARED

Cola recomendada: con base de acrilato



LAVABLE



EXTRA LAVABLE

revestimiento de pared recubierto con adhesivo de poliuretano*



RETIRABLE

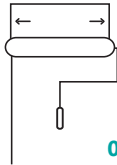


SOLIDEZ A LA LUZ +- 6

El valor de los colores más oscuros puede ser más alto, el de los colores más claros es algo más bajo.

OPACIDAD

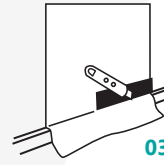
El revestimiento de pared recubierto es un producto natural, por lo que es posible que haya diferencias de color. Una preparación concienzuda de la base es muy importante a la hora de colocar un papel recubierto fino o de color claro. Preferentemente tendrá un color uniforme claro, o bien puede utilizarse como base un papel recubierto fino liso. Los papeles pintados lisos o brillantes también requieren una atención especial en el tratamiento de la base, ya que en estos casos también puede resultar visible cualquier irregularidad.



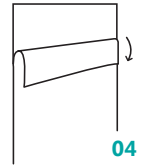
01



02



03



04

PAPEL TEJIDO-NO-TEJIDO

PREPARACIÓN

Las paredes deben estar secas, lisas, limpias, libres de polvo, libres de grasa y tener un color blanco neutral. Rellene los agujeros y/o grietas de la pared con masilla tapaporos y alisar. Las paredes muy absorbentes deben tratarse primero con un agente promotor de la adhesión. Se recomienda utilizar un imprimador, fijador o una capa de pintura de fondo. De esta forma se podrán reducir posibles diferencias de color o manchas. También evita que el papel pintado se desprenda si hay una nueva capa de revoque. Una preparación concienzuda de la base es muy importante a la hora de colocar un papel recubierto fino o de color claro, ya que éste puede transparentarse con mayor facilidad. Se recomienda colocar como base un papel revestido de color liso o pintar en color blanco. Cuando compre los rollos de papel pintado, compruebe que el lote de fabricación sea idéntico para cada rollo, con el fin de evitar posibles diferencias de color.

EL EMPAPELADO EN SÍ

Siga cuidadosamente los siguientes pasos:

Corte las bandas a la longitud deseada. **Tenga en cuenta la altura de referencia y si se producirá o no absorción (encontrará las instrucciones en la parte delantera de la etiqueta).** Enrolle la cara del dibujo hacia adentro. **Aplique en las paredes una cola** de empapelar universal lista para usar que lleve una base de acrilato, apta para papel pintado recubierto. Siga las instrucciones del fabricante de la cola. **(01)** Pegue las bandas de papel unas contra otras (¡sin que se solapen!) y fíjelas con ayuda de un cepillo. **(02)** Empezee en la parte central y estire el papel hacia los lados, para que desaparezcan todas las burbujas de aire. Evite que los restos de cola manchen el papel pintado. Si esto ocurriera no obstante, retire los restos aplicando suaves toques. **NO FROTAR.** Corte el papel pintado sobrante junto al techo y los rodapiés con ayuda de un cutter. **(03)** Deje secar el papel, evite que la estancia se caliente muy rápidamente y a una temperatura excesiva y evite las corrientes, tanto durante el proceso de secado como durante el empapelado en sí.

FÁCIL DE RETIRAR

Un papel pintado recubierto de calidad que haya sido colocado según las instrucciones anteriores podrá retirarse fácilmente cuando esté seco. **(04)**

RESPONSABILIDAD

Compruebe el resultado después de colocar 3 bandas. No se aceptarán quejas relativas a más de 3 bandas. Si continúa empapelando, la responsabilidad es suya. Cualquier queja deberá notificarse inmediata y directamente a su distribuidor.